

- LEGENDA:**
- O4 - wymiana stolarki na nową (Rys. 2)
  - O5 - wymiana stolarki na nową (Rys. 4)
  - O6 - wymiana stolarki na nową (Rys. 5)
  - O7 - wymiana stolarki na nową (Rys. 6)

**ELEWACJA ZACHODNIA**

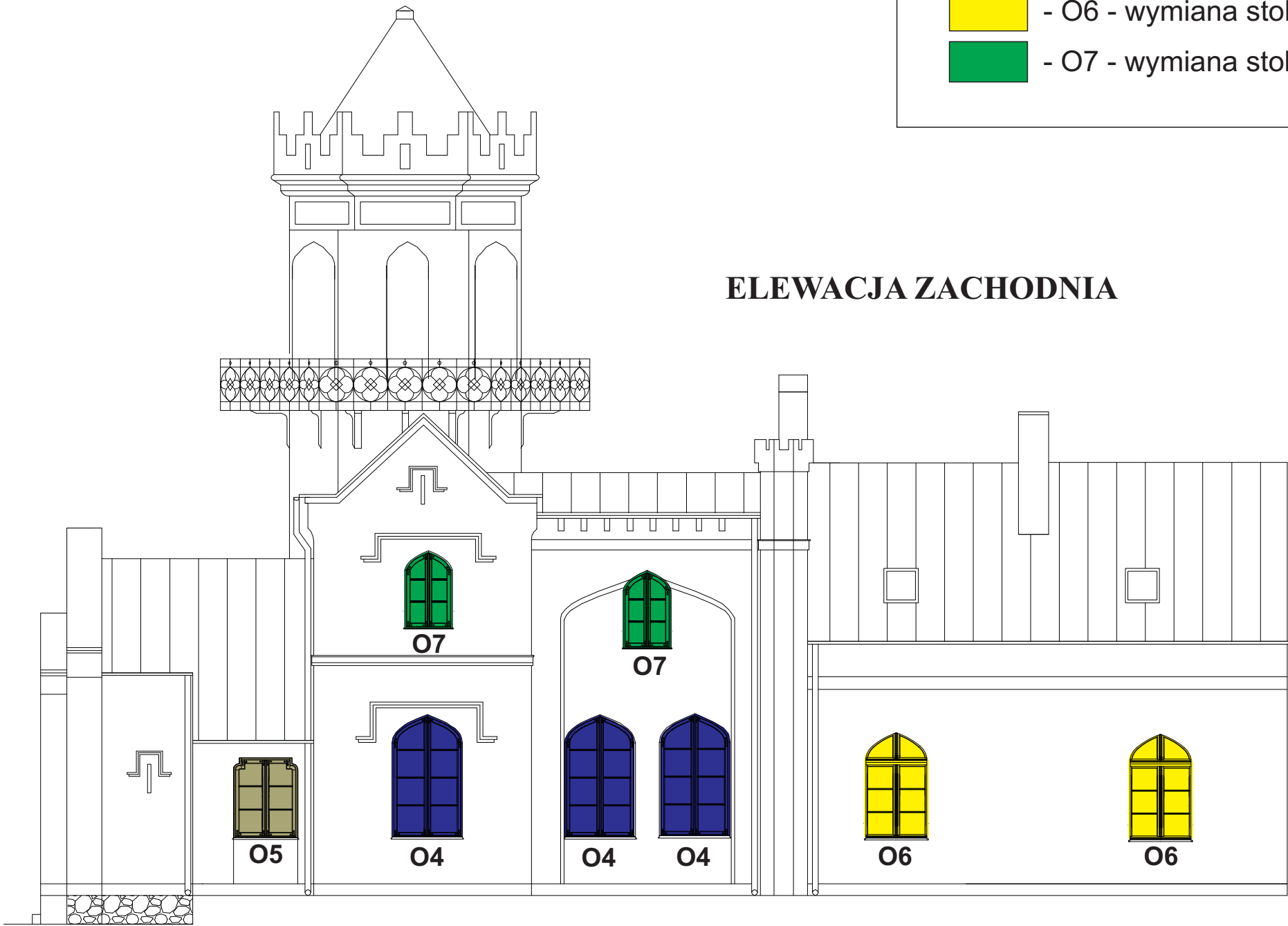


Tabela nr 4 - Zestawienie projektowanych prac przy stolarcze okiennej i drzwiowej